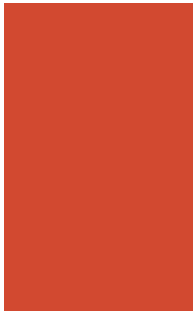




Learning Cities Platform Event 2012





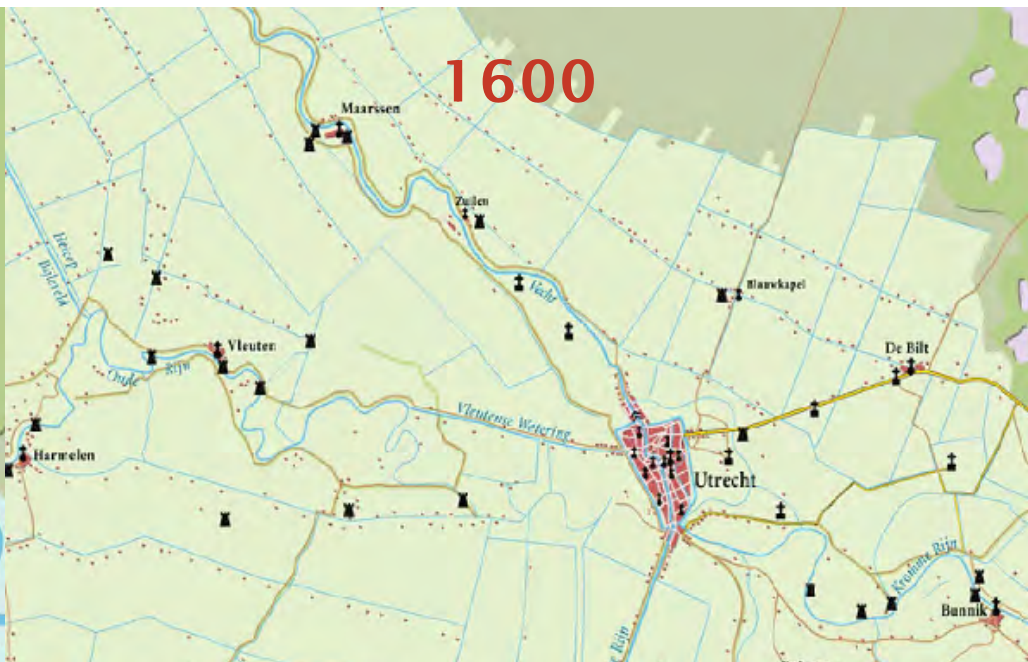
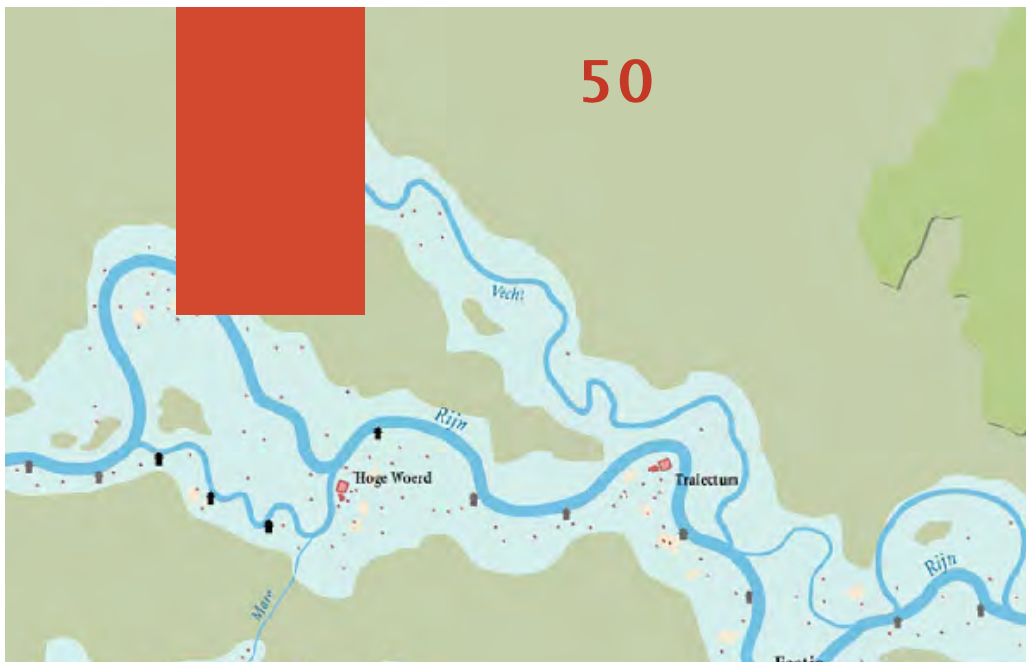
Utrecht?





Utrecht

- Inhabitants: 316.00, Agglomeration: 660.000
- The most important motor- and railwayjunction in the Netherlands
- Utrecht University is the largest (and the best) in the Netherlands
- On the westside of the city, Leidsche Rijn is being built. The largest new city quarterproject in the country will inhabit approx. 100.000 people in 2025





Utrecht's medieval inner city



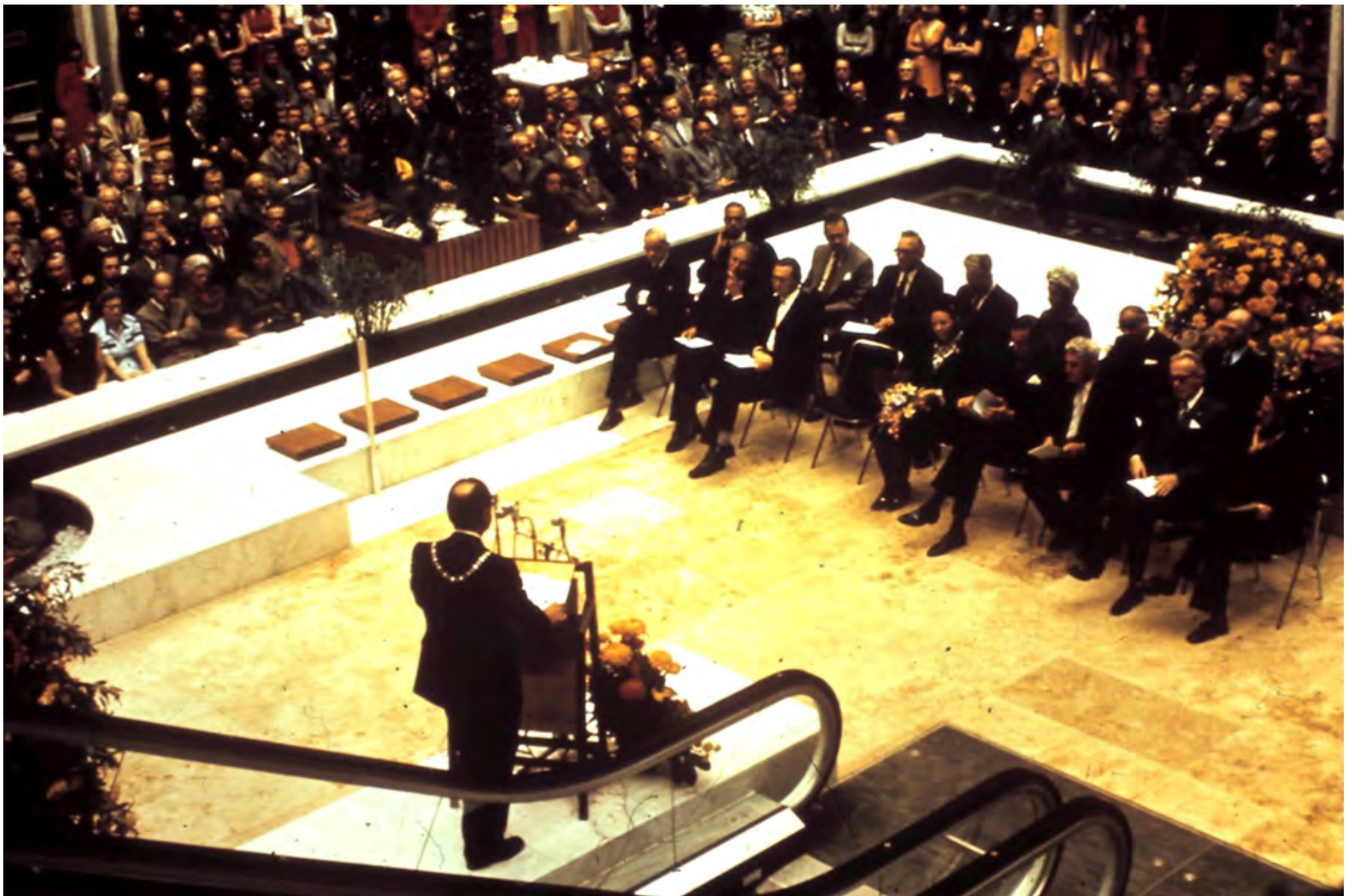
Transport/trade/tradefair



The old station



The old canal

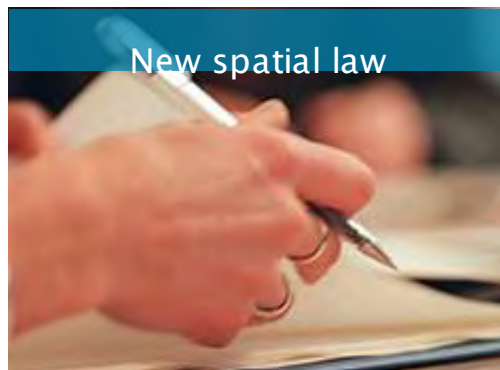


Opening Hoog Catharijne mall 1973



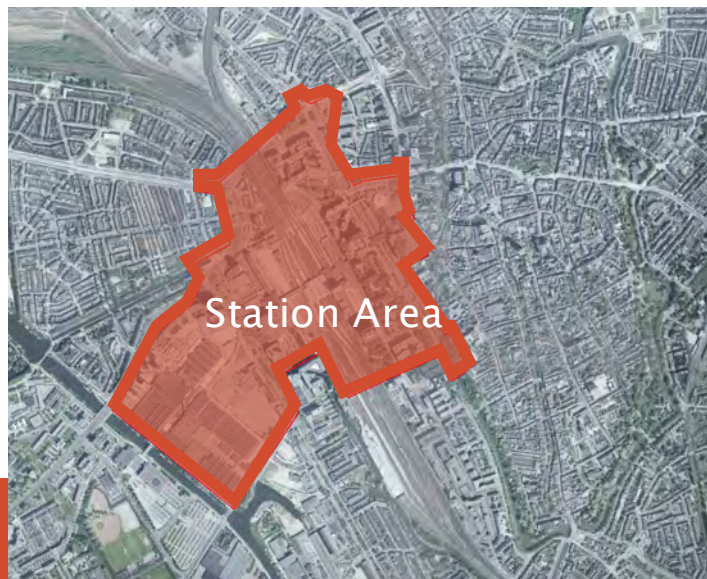
Protest against the Hoog Catharijne mall in the 70's

Context



A lot of reasons to improve the area

Old inner city and Station Area; the new centre





Media Markt

Alle werkdagen geopend tot 21 uur





Our five c's

- Connecting : we connect the old and new
- Collaborating : we can't and don't want to do it by ourselves
- Changing : we'll change the city for the better, we'll restore mistakes from the past and we'll give neglected space significance
- Communicating : we ask the people what they want and explain what we do, 24/7
- Controlling ; we're on top of the developments

Referendum 2002

View 1 / View A

Een vaste basis voor beide visies

Beide visies hebben eisenstellen die we hoe dan ook aanpakken. Omdat gemeente Utrecht niet wil en kan overstappen op een andere visie is dat zeer zeker maat worden gegeven. Bijvoorbeeld de doorstroom van alle reizigers van, naar en door Utrecht. Dit doet de wachters en het station worden vernieuwd. Het nieuwe station voor bus, trein en tram vergroot de bereikbaarheid van het Stationsgebied.

In 2000 zijn met de Gemeenteraad en de NS afspraken gemaakt om aan de westzijde van het station kantoren te bouwen. Ook komen er maatschappelijke voorzieningen in het Stationsgebied, zoals kinderopvang en opening van vestibullen en dak- en terrasruimte. In beide visies komt het water in de Catharijnesingel terug en is ruimte gereserveerd voor de Zuidertunnel. Mocht bij de uitwerking van Visie 1 of Visie A blijken dat de tunnel

nodig is, dan kan deze worden aangelegd. Opgemerkt wordt visie straks in het referendum de voorkeur krijgt, het bodemwerk wordt op 15 mei 2002 opgeleverd. Het Stationsgebied zal in de toekomst wellicht op schoner zijn dan vandaag de dag.

Wat komt er bij?

- Een openbaar-voertuisterminal
- Kantoren aan de westzijde van het station
- Oplegging voor vestibullen, dak- en terrasruimte
- Kinderopvang
- Water in de Catharijnesingel
- De mogelijkheid voor een Zuidertunnel

Wat wordt er verbeterd?

- Het Winkelcentrum Hoog Catharijne
- De Jaarhuus
- Het Baarwater

Infocentrum

Wat betekenen de twee visies voor Utrecht? Welke visie en uitbreiding krijgt de stad? Hoe zit het met de bereikbaarheid? Waar komen woningen, winkels en kantoren? Leest u eens binnen bij het Infocentrum op het Vredenburg 90 (voormalig VVV). U kunt daar de toekomst van het Stationsgebied met eigen ogen zien. We kunnen ook omringingen voor groepen organiseren. Openingsdagen: dinsdag 10 mei vrijdag: 12.00-20.00 uur, zaterdag en zondag 11.00-18.00 uur.

Website

Op www.stationsgebiedutrecht.nl vindt u alle actuele informatie over het referendum. U kunt er foto's, tekeningen en impressies bekijken van beide visies. Wilt u weten hoe het nieuwe station en het Stationsgebied er straks zal zijn? Het antwoord staat op de site. Meer ook de verschillen tussen Visie 1 en Visie A. In een speciale rubriek kunt u meningen delen met andere gebruikers. Op de site vindt u ook een overzicht van activiteiten rond het referendum en achtergrondinformatie.

REFERENDUM

AANPAK STATIONSGBIED



Kom stemmen! Kies op 15 mei 2002 voor de toekomst van uw stad. Het Stationsgebied verandert flink de komende jaren. U beslist mee hoe het stadshart eruit komt te zien.

Stem op 15 mei 2002

www.stationsgebiedutrecht.nl • Infocentrum Stationsgebied, Vredenburg 90 Utrecht, (030) 230 59 00

2 Toelichting Visie 1

3 Toelichting Visie A

4 Achtergrondinformatie



Legenda Visie 1

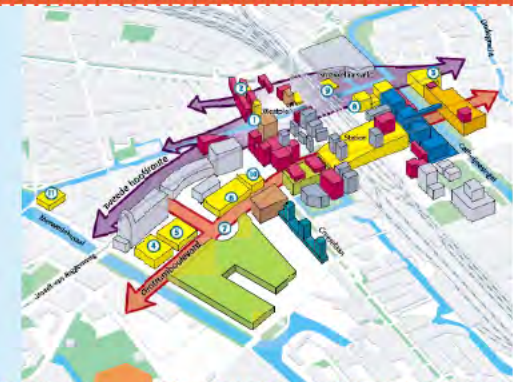
- Winkels met daarboven kantoren/wonen
- Winkels met daarboven hotel/wonen/kantoren
- Bestaande kantoren
- Nieuwe kantoren
- Woningen
- Hotel
- Tentoonstellingen/congressen en grootschalige publiekactiviteiten
- Wonen (specifieke doelgroep), bijv. jongere doelen (onderwijs), kleinschalige kantoor- of praktijkruimten

- 1 Bibliotheek (reservering)
- 2 Moskee
- 3 Muziekcentrum
- 4 Casino
- 5 Bioscoopcomplex
- 6 (Musical)theater/schouwburg
- 7 Foodcourt
- 8 Entertainment (o.m. bioscoopcomplex, healthcenter, horeca en winkeltjes)

Legenda Visie A

- Winkels met daarboven kantoren/wonen
- Winkels met daarboven hotel/wonen/kantoren
- Bestaande kantoren
- Nieuwe kantoren
- Woningen
- Hotel
- Tentoonstellingen/congressen en grootschalige publiekactiviteiten
- Wonen (specifieke doelgroep), bijv. jongere doelen (onderwijs), kleinschalige kantoor- of praktijkruimten

- 1 Bibliotheek (reservering)
- 2 Moskee
- 3 Muziekcentrum Vredenburg
- 4 Casino
- 5 Bioscoop
- 6 (Musical)theater/schouwburg
- 7 Foodcourt
- 8 Entertainment (o.m. bioscoopcomplex, healthcenter, horeca en winkeltjes)
- 9 Markt (gebouwd)
- 10 Museum/kunsthal
- 11 Markt (museum)



Visie 1



Stadshart Compact

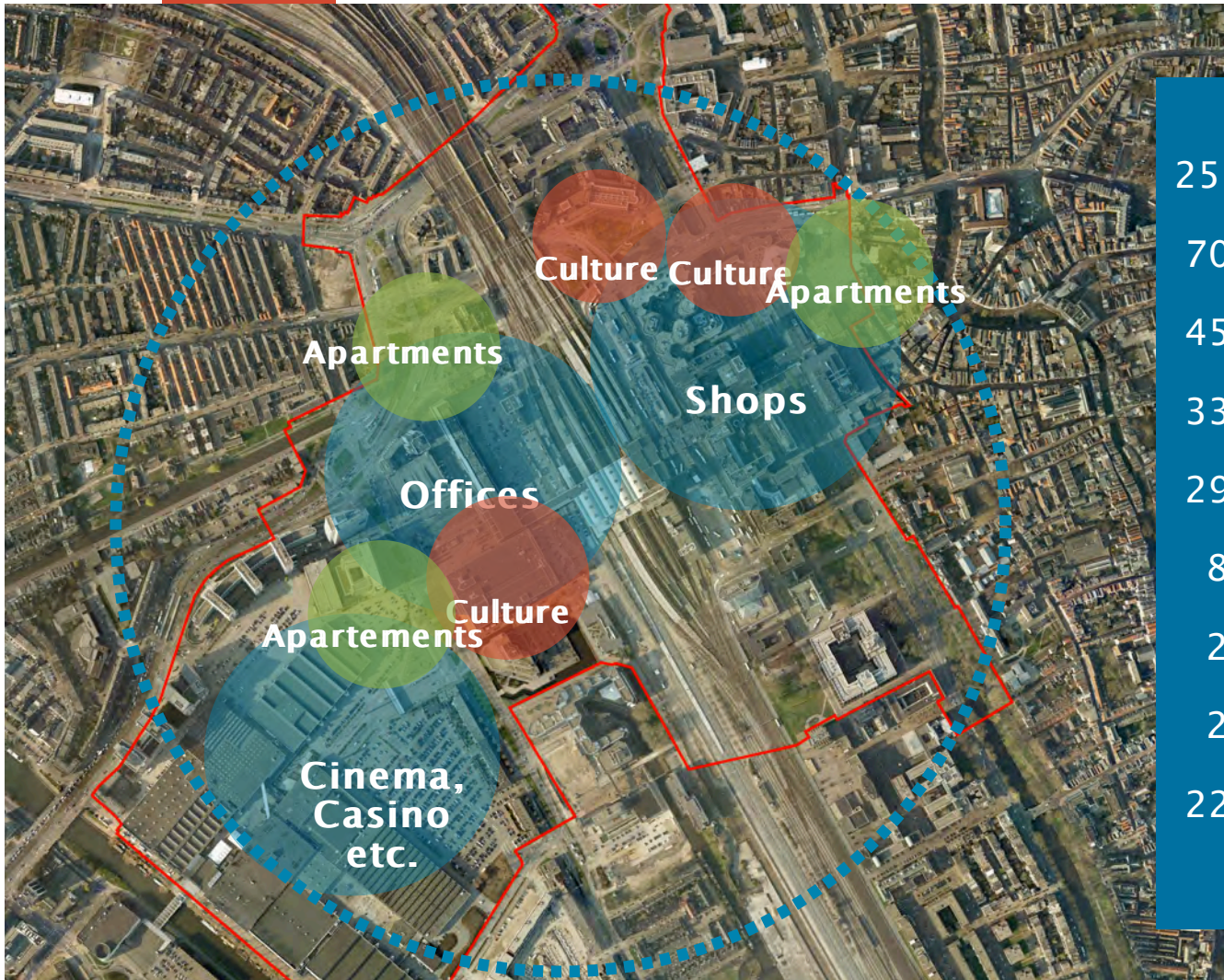
Visie A



Stadshart Verruimd



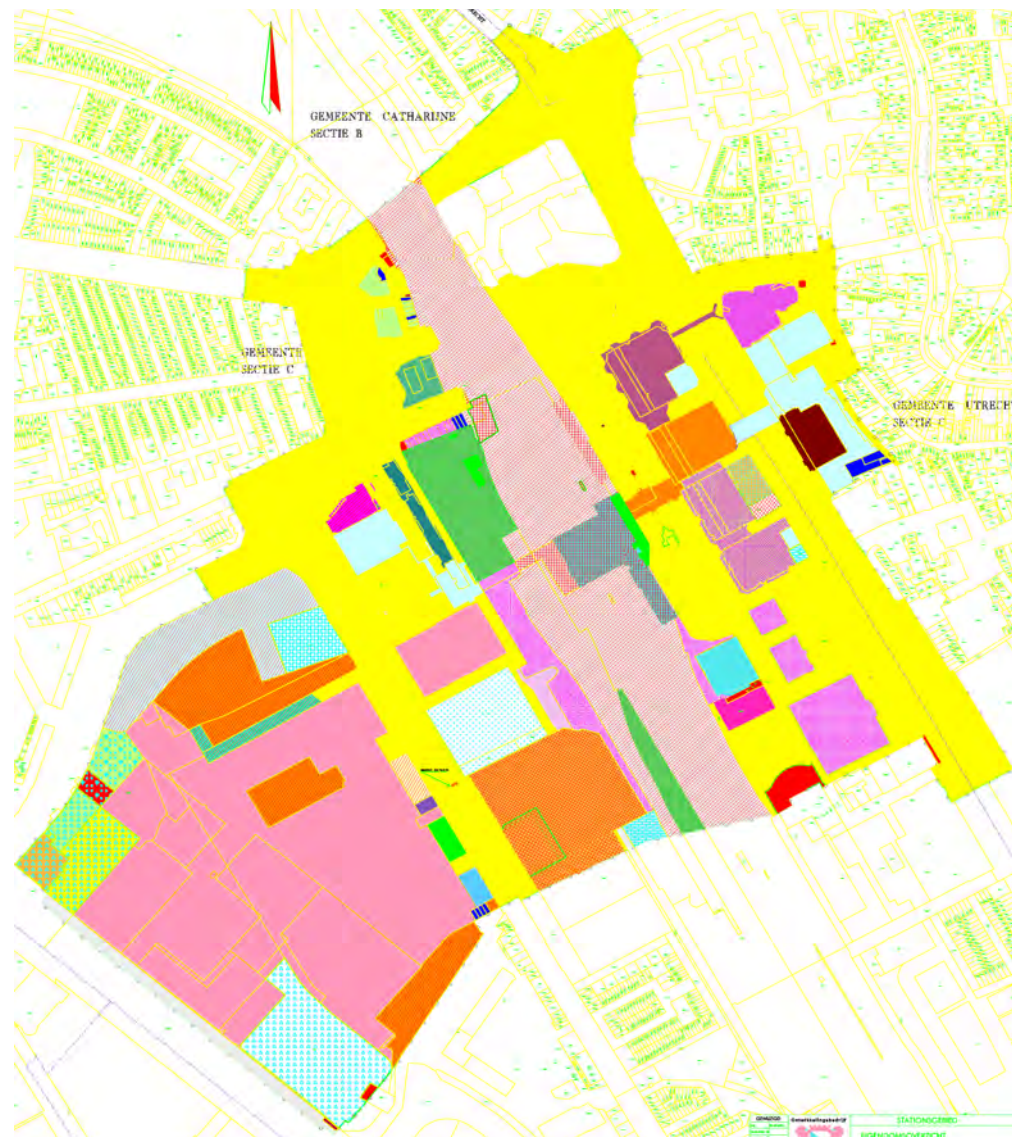
Programm



251.714 m ²	offices
70.000 m ²	Cinema, Casino etc
45.000 m ²	Shops
33.500 m ²	Culture
29.000 m ²	Hotels
8.800 m ²	Restaurants
2.293	Apartments
2.500	Parking spots
22.000	Bike parking spots

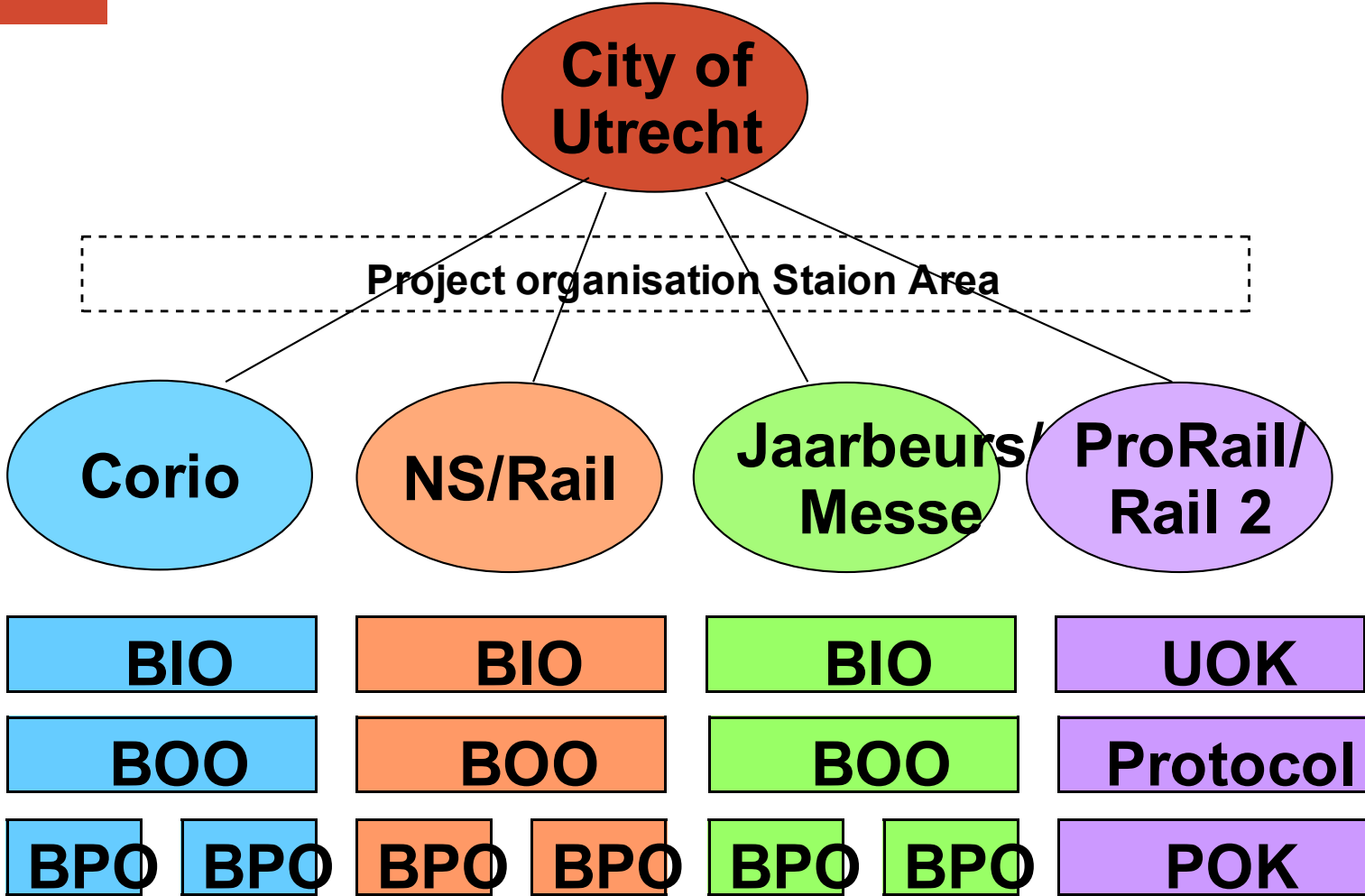
Mix of functions in the area

Ownership



+/- 50 real estate owners

Contract Model





Levels of participation

1. Informing
2. Consulting
3. Advising
4. co-producing



Informing

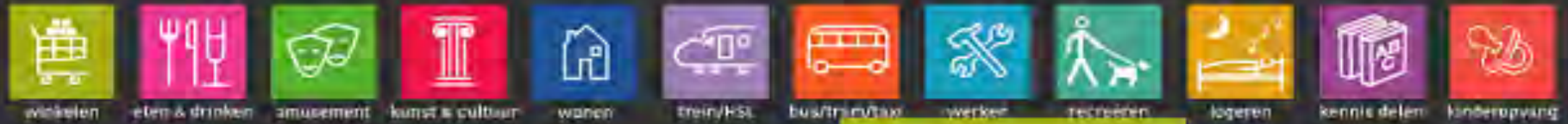


What we'll do and why

Uw nieuwe stationsgebied in pictogrammen

1 | 10

10 | 10



kinderopvang
logeren
wonen
winkelen
recreëren
amusement
eten & drinken
werken
trein/HSL
kunst & cultuur
bus/tram/taxi
kennis delen

- Wat voor stad is dat?
- Waaraan herkent u de functies?
- Kennen we er een voorbeeld van?
- Hoe is het leven daar?

Ga Verder →

Participation in new ways





Developing with the people of Utrecht





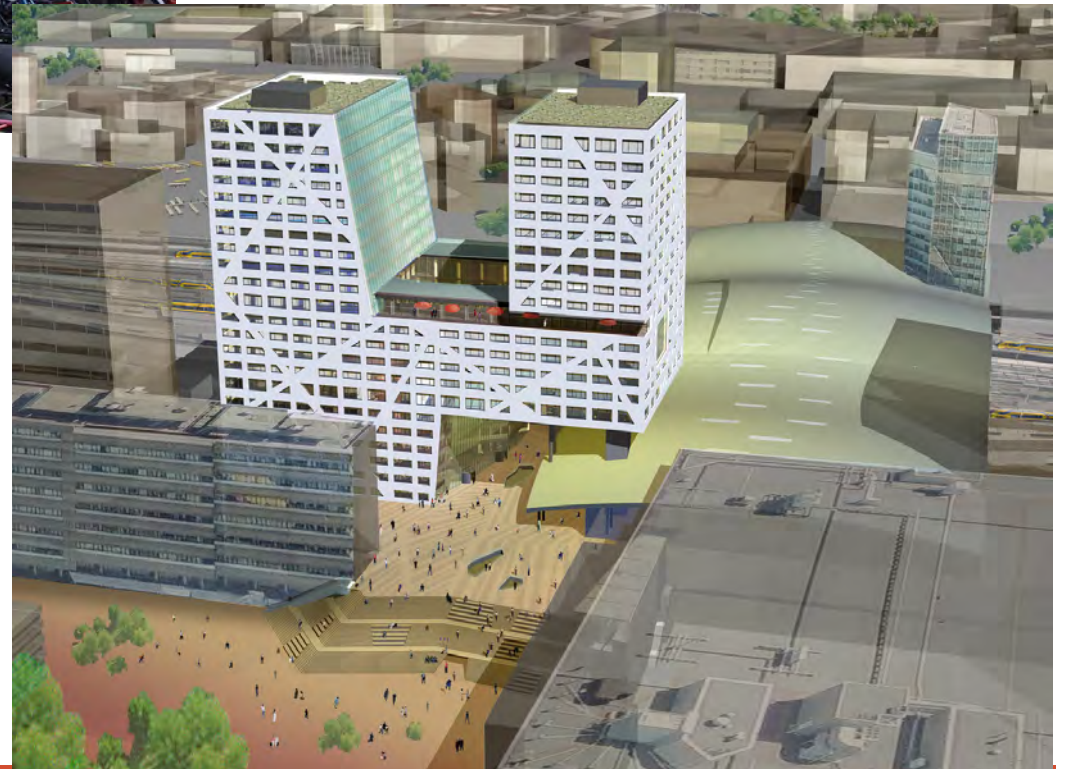
2010 → Constructing, an actual plan













27 projects, total investment \pm € 3 billion



Questions?



www.cu2030.nl/english

